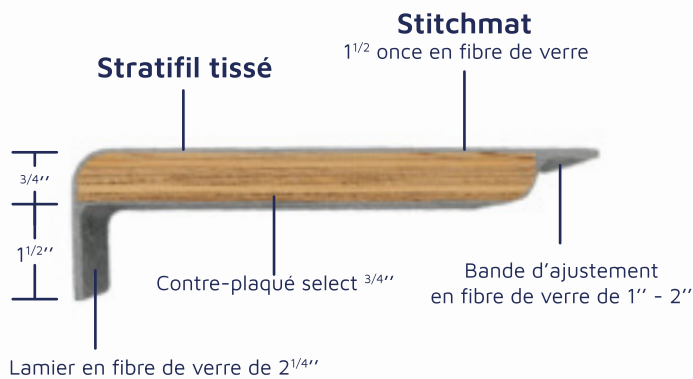


Modèles 100/200/300 : Tous les balcons sont fabriqués à partir de contre-plaqué BC FIR select d'une épaisseur de 18,5mm (3/4"). Le balcon est entièrement enrobé de fibre de verre et de résine de polyester. Les coins sont moulés et arrondis. Un larmier moulé de 2 1/4" sur la façade et sur les cotés favorise un meilleur écoulement de l'eau, protégeant ainsi la structure. Un seuil de porte est intégré, si nécessaire. Lors de l'installation, un ajustement de fibre de verre permet au balcon d'épouser toutes les formes sans le délaminer. Tous les balcons et marches ont une finition de Gelcoat ISO NPG 12-14 millièmes d'épaisseur.

Modèle 100

Stitchmat



La face supérieure du balcon est recouverte d'une couche de **stitchmat** (fibre de verre) 1 1/2oz/pi² ainsi que d'une couche de stratifié tissé (fibre de verre) 4,5oz/pi² avec une finition antidérapante.

La face intérieure du balcon est recouverte d'une couche de **stitchmat** (fibre de verre) 1 1/2/pi².

Une finition couleur de gelcoat est appliquée sur la face supérieure du balcon.

Modèles 200/300

Stitchmat & finition granite



La face supérieure du balcon est recouverte d'une couche de **stitchmat** (fibre de verre) 3oz/pi² avec une finition antidérapante.

La face intérieure du balcon est recouverte d'une couche de **stitchmat** (fibre de verre) 1 1/2oz/pi².

Modèles 200H/300H

Finition granite



Version hybride du modèle 200 avec 8" de composite pour visser les gardes-corps sans jamais perforez le contre-plaqué.

Modèles 2000/3000



Modèle 2000 : Mêmes spécifications que le modèle 200, sauf que l'intérieur est entièrement fait de composite.

Modèle 3000 : Mêmes spécifications que le modèle 2000 sauf qu'une finition de granite (flocon de vinyle) avec gelcoat appliquée sur la face supérieure du balcon.

Modèles 400/500 : Tous les balcons sont fabriqués à partir de contre-plaqué BC FIR select d'une épaisseur de 18,5mm (3/4"). Le balcon est entièrement enrobé de fibre de verre et de résine de polyester. Un larmier moulé de 2" sur la façade et sur les côtés favorise un meilleur écoulement de l'eau, protégeant ainsi la structure. Un seuil de porte est intégré si nécessaire. Tous les balcons et marches ont une finition de Gelcoat ISO-NPG 12-14 millième d'épaisseur.

Modèle 400

Stitchmat



La face supérieure du balcon est recouverte d'une couche de **stitchmat** (fibre de verre) 3oz/pi² avec une finition antidérapante.

La face intérieure du balcon est recouverte d'une couche de fibre de verre **stitchmat** à 1 1/2 oz/pi².

Une finition couleur de gelcoat est appliquée sur la face supérieure du balcon.

Modèle 500

Stitchmat & finition granite



Mêmes spécifications que le modèle 400, sauf une finition de granite (flocons de vinyle) avec gelcoat appliquée sur la face supérieure du balcon.

Marches disponibles dans tous les modèles

1 1/2"

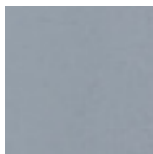


2 épaisseurs de contre-plaqué BC FIR select 3/4".

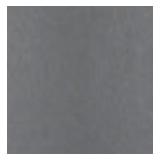
Échantillons de couleurs*

* les couleurs présentées ci-dessous ne sont qu'à titre indicatif, rien ne vaut une visite dans notre salle de montre.

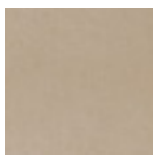
Couleurs unies



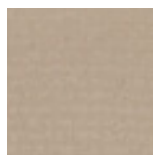
#15



#05



#10



#10

Texture stitchmat

Couleurs granit



#25



#55



#35



#45



#80



#50



#70



#60